

# Демо-версия контрольной работы по окружающему миру

2 класс

## Примерные задания

**1. Выбери полное название нашей страны?**

А. Россия;

Б. Российская Федерация;

В. Союз Советских Социалистических Республик.

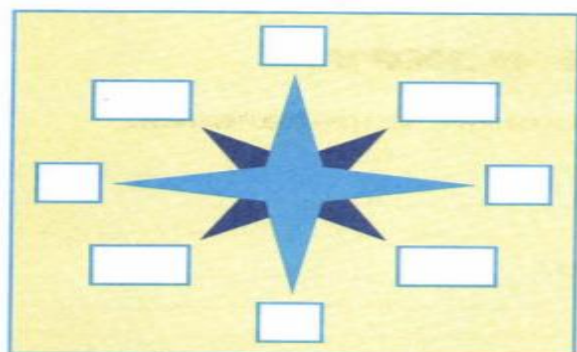
**2. Допиши предложение:**

Государственные символы Российской Федерации -

\_\_\_\_\_

\_\_\_\_\_

\_\_\_\_\_.



стороны света.

**3. Обозначь основные и промежуточные**

**4. К какой природе относятся перечисленные названия объектов? Напиши.**

Комета, роса, вода, планета, дождь — это \_\_\_\_\_.

**5. Определи, о каком созвездии говорится:**

«Это созвездие можно увидеть летом и осенью. Оно напоминает птицу с широко раскинутыми крыльями, летящую вниз к земле. Хвост птицы отмечен особенно яркой звездой — одной из самых ярких на небе.

А. Журавль;

Б. Райская птица;

В. Павлин;

Г. Лебедь.

**6. Впиши в таблицу**

1) груша

2) лук

3) слива

4) помидор

5) баклажан

6) яблоко

7) капуста

Овощные культуры	
Фруктовые культуры	

**7. Что относится к продукции сельского хозяйства? Вычеркни лишнее.**

Пшеница, кукуруза, мёд, троллейбус, сметана, грузовик.

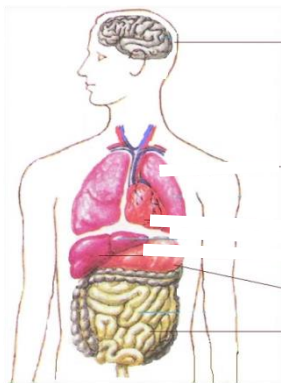
**8. Какая ягода ядовита?**

А. Земляника;

Б. Вороний глаз;

В. Облепиха.

**9. Подпиши название внутренних органов человека.**



\_\_\_\_\_

\_\_\_\_\_

\_\_\_\_\_

**10. Запиши по порядку следующие за осенью времена года:**

Осень, \_\_\_\_\_, \_\_\_\_\_, \_\_\_\_\_.

**11. Расставь номера знаков дорожного движения соответственно их описанию.**

			
1	2	3	4

<input type="checkbox"/>	– Движение пешеходов запрещено
<input type="checkbox"/>	– Движение на велосипедах запрещено
<input type="checkbox"/>	– Пешеходный переход (знак для пешеходов)
<input type="checkbox"/>	– Пешеходный переход (знак для водителей)

**12. Допиши предложение:**

Дикими, называют животных \_\_\_\_\_.

**13. Допиши предложение:**

То, что создано людьми, принято называть \_\_\_\_\_.

**14. К какому виду транспорта относятся автобус, троллейбус, трамвай, самолёт, поезд?**

А. Грузовой;                      Б. Пассажирский;                      В. Специальный.

**15. Установи порядок. Расставь цифры от 1 до 5. 1 – это начала процесса. 5 – последний этап.**

- ☐ лепка посуды
- ☐ роспись посуды узорами
- ☐ обжиг посуды
- ☐ добыча глины в карьере
- ☐ смешивание глины с водой

**16. Кто является членом семьи?**

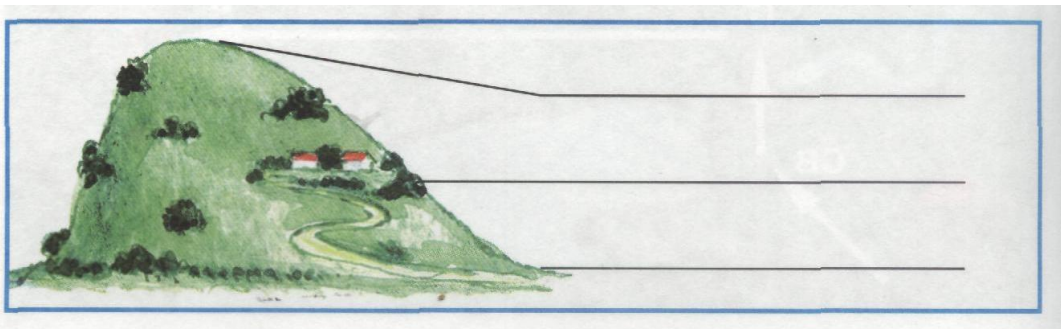
А. Мамина подруга;      Б. Соседи;      В. Бабушка, дедушка.

**17. Впиши в таблицу**

- 1) озеро
- 2) море
- 3) канал
- 4) океан
- 5) водохранилище
- 6) пруд

Естественные водоёмы	
Искусственные водоёмы	

**18. Подпиши части холма.**



**19. Подчеркни продукцию промышленности одной чертой, продукцию сельского хозяйства двумя чертами.**

Чеснок, свекла, футболка, велосипед, йогурт, рис, пшеница, телефон, книга, колбаса.

**20. Установи соответствие:**

- |                    |         |
|--------------------|---------|
| А) Газовая служба  | 1) «02» |
| Б) Пожарная служба | 2) «03» |
| В) Полиция         | 3) «01» |
| Г) Скорая помощь   | 4) «04» |

А) А3, Б2, В1, Г4    Б) А1, Б2, В3, Г4    В) А4, Б2, В1, Г3    Г) А4, Б3, В1, Г2