

## Инструкция к выполнению работы

1. Не спеши, читай вопросы внимательно.
2. Если не можешь решить задание, переходи к следующему, потом можешь вернуться.
3. Работай аккуратно, не зачеркивай, выбирай 1 ответ.
4. За выполнение различных по сложности заданий дается от одного до 5 баллов. Баллы, полученные за выполненные задания, суммируются.
5. Постарайся выполнить как можно больше заданий и набрать наибольшее количество баллов. (1-10 вопросы оцениваются по 1 баллу, с 11-18 вопросы – по 2 балла, 19 вопрос - 4 балла)
6. Набравшие от 0 – 16 баллов - оценка «2», от 17-22 баллов - оценка «3», от 23- 26 баллов - оценка «4», от 27-30 баллов - оценка «5».

### Вариант 1

1. Электронная таблица представляет собой ...
- а) совокупность нумерованных строк и поименованных буквами латинского алфавита столбцов  
б) совокупность нумерованных строк  
в) совокупность, поименованных буквами латинского алфавита столбцов  
г) совокупность строк и столбцов, именуемых пользователем произвольным образом
2. Столбцы электронной таблицы:
- а) нумеруются  
б) именуются пользователями произвольным образом  
в) обозначаются буквами латинского алфавита  
г) обозначаются буквами русского алфавита
3. Какие типы данных можно ввести в ячейки электронной таблицы
- а) числа и формулы  
б) формулы и текст  
в) числа, текст и формулы  
г) числа и текст
4. Укажите неправильную формулу:
- а) A5+B7    б) =A1/F53    в) =C24\*N7    г) =F9-K35
5. Что такое диапазон?
- а) все ячейки одной строки  
б) совокупность смежных ячеек, образующих в таблице область  
в) все ячейки одного столбца  
г) все ячейки электронной таблицы
6. Среди указанных адресов ячеек выберите абсолютный адрес ячейки:
- а) F112  
б) \$C\$12  
в) B\$41  
г) \$A35
7. При перемещении или копировании в электронной таблице абсолютные ссылки:
- а) не изменяются;  
б) преобразуются вне зависимости от нового положения формулы;  
в) преобразуются в зависимости от нового положения формулы;  
г) преобразуются в зависимости от правил указанных в формуле.
8. Выражение  $2a(3+4a):2b(3a-4b)$ , записанное в соответствии с правилами, принятыми в математике, в электронной таблице имеет вид:
- а)  $2a(3+4a):2b(3a-4b)$   
б)  $2*a*(3+4*a)/2*b*(3*a-4*b)$   
в)  $2*a(3+4*a)/2*b(3*a-4*b)$   
г)  $2*a*(3+4*a):2*b*(3a-4b)$

9. Какая формула будет получена при копировании в ячейку D3, формулы из ячейки D2:

	A	B	C	D	E
1	23	4	34	272	
2	8	15	52	416	
3	11	7	45		

а)  $=A2*\$C\$2$     б)  $=\$A\$2*C2$     в)  $=A3*\$C\$2$     г)  $=A2*C3$

10. Сколько ячеек содержит диапазон A2:B4?

11. Дан фрагмент электронной таблицы.

	A	B	C
1			
2			$=A3+B3+C3$
3			$=\$B\$2+\$D\$3$
4			$=A\$5-\$B5$
5			

Как изменятся формулы при копировании их соответственно в ячейки C2, C3, C4?

12. Дан фрагмент электронной таблицы. Определите значение ячейки C2.

	A	B	C
1	6	4	$=A2+B2$
2	$=2*A1$	$=A2+B1$	$=C1*2+B2$
3			

13. После выполнения вычислений была построена диаграмма по значениям диапазона ячеек A2:D2. Укажите получившуюся диаграмму.

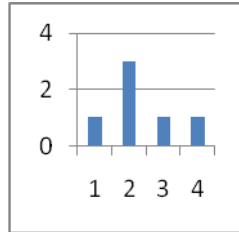
	A	B	C	D
1		3	4	
2	$=C1-B1$	$=B1-A1*2$	$=C1/2$	$=B1+B2$
3				



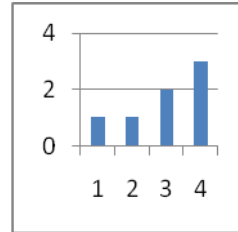
а



б



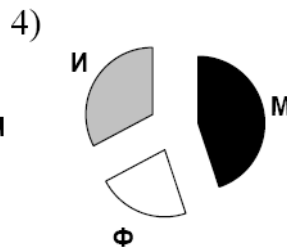
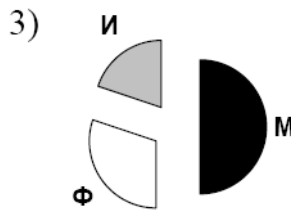
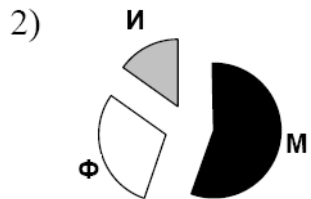
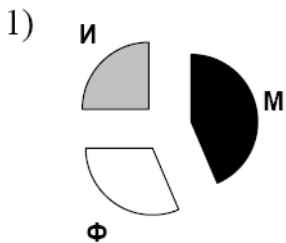
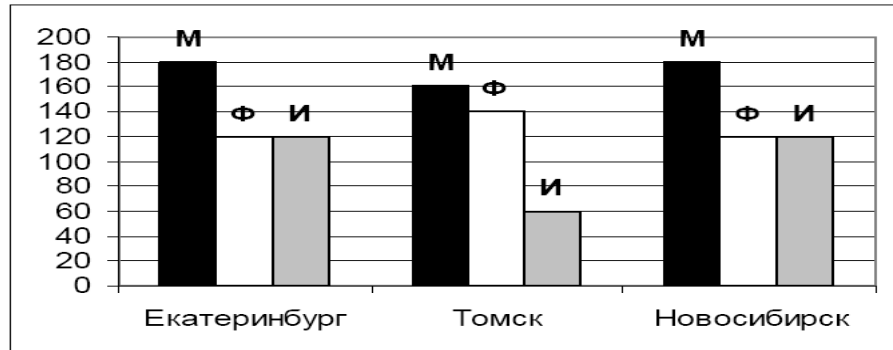
в



г

14. В электронной таблице значение формулы  $=СУММ(B1:B2)$  равно 12. Чему равно значение ячейки B3, если значение формулы  $=СРЗНАЧ(B1:B3)$  равно 14?

15. На диаграмме показано количество призеров олимпиады по информатике (И), математике (М), физике (Ф) в трех городах России. Какая из диаграмм правильно отражает соотношение общего числа призеров по каждому предмету для всех городов вместе?

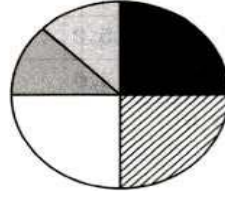


16. Формула из ячейки B1 скопирована в диапазон ячеек B2:B3; формула из ячейки C1 скопирована в диапазон ячеек C2:C3. Чему после этого будут равны значения в ячейках диапазона B1:C3? Запишите результаты вычислений.

	A	B	C
1	10	$=A1*A2-\$A\$3$	$=B1+5$
2	5		
3	10		
4	1		

17. Дан фрагмент электронной таблицы и диаграмма:

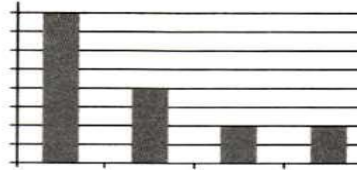
	A	B	C	D	E
1	6	3	6	5	
2	=A1/B1	=C1-4	=B1-2	=D1-4	=E1*2



Какое число должно быть записано в ячейке E1, чтобы построенная после выполнения вычислений круговая диаграмма по значениям диапазона ячеек A2:E2 соответствовала рисунку?

18. Дан фрагмент электронной таблицы и диаграмма:

	A	B	C	D
1	6	2	6	4
2	=C1-B1	= A1/C1	=B2/2	



Какая формула может быть записана в ячейке D2, чтобы построенная после выполнения вычислений диаграмма по значениям диапазона ячеек A2:D2 соответствовала рисунку?

- = C1/2                       = D1/B1  
 = C2/B2                       = D1+1

**Дополнительное задание.**

В электронную таблицу занесли в хронологическом порядке данные наблюдения за погодой в некотором населённом пункте в течение одного високосного года. Ниже приведены первые пять строк таблицы.

	A	B	C	D	E
1	Дата	Температура	Осадки	Давление	Скорость ветра
2	1 января	0,7	15,2	748	4,2
3	2 января	0,4	4,6	751	4,7
4	3 января	-1,9	1,4	747	2,4
5	4 января	-7,7	0,2	752	4,7

Опишите, как вы будете действовать для того, чтобы:

- 1) подсчитать среднее давление в декабре:
- 2) подсчитать среднюю температуру в весенние месяцы (март, апрель, май):
- 3) подсчитать процент дней, в которых осадки превышали значение 10,5, от общего числа дней в году