

Контрольная работа по БИОЛОГИИ
для проведения итоговой аттестации в 2025-2026 уч.году
8 класс

1. Назначение контрольной работы

Контрольная работа по учебному предмету «Биология» – оценить качество общеобразовательной подготовки обучающихся 8 классов в соответствии с требованиями федерального государственного образовательного стандарта основного общего образования (ФГОС ООО) и федеральной образовательной программы основного общего образования (ФОП ООО).

2. Документы, определяющие содержание контрольной работы

Содержание контрольной работы определяется на основе требований федерального государственного образовательного стандарта основного общего образования, утвержденного приказом Министерства просвещения Российской Федерации от 31.05.2021 № 287 (зарегистрирован Министерством юстиции Российской Федерации 05.07.2021 № 64101) и федеральной образовательной программы основного общего образования, утвержденной приказом Министерства просвещения Российской Федерации от 18.05.2023 № 370 (зарегистрирован Министерством юстиции Российской Федерации 12.07.2023 № 74223).

3. Структура контрольной работы

Контрольная работа состоит из двух частей и включает в себя 17 заданий.

В части 1 содержатся задания 1–9; в части 2 – задания 10–17.

Задания 1, 2, 3.1, 4, 5.1, 5.2, 6.1, 7.1, 8, 9.1 предполагают краткий ответ в виде комбинации цифр, числа или слова (словосочетания), а задания 3.2, 6.2, 7.2, 9.2 предполагают развернутый ответ (дать объяснение, описание или обоснование).

Задания 10, 11, 12.1, 13.1, 13.2, 14.1, 14.3, 15.1, 15.2, 16.1 предполагают краткий ответ в виде слова (словосочетания) или числа / комбинации цифр, а задания 12.2, 14.2, 16.2, 16.3, 17 предполагают развернутый ответ (дать объяснение, описание или обоснование).

Задания проверяют сформированность системы знаний о признаках и процессах жизнедеятельности животного организма, систематических группах животных, развитии животного мира на Земле, роли животных в природных сообществах и жизни человека, а также умения применять биологические знания при решении практических задач.

4. Система оценивания выполнения отдельных заданий и контрольной работы в целом

Правильный ответ на каждое из заданий 1, 5.1, 5.2, 6.1 оценивается 1 баллом.

Полный правильный ответ на каждое из заданий 2, 3.1, 4, 7.1, 8 оценивается 2 баллами.

Если в ответе допущена одна ошибка (в том числе написана лишняя цифра или не написана необходимая цифра), выставляется 1 балл; если допущено две или более ошибки – 0 баллов.

Задания 3.2, 6.2, 7.2, 9.1, 9.2 оцениваются в соответствии с критериями развернутых ответов.

Правильный ответ на каждое из заданий 13.1, 14.1, 14.3, 15.1, 15.2 оценивается 1 баллом.

Полный правильный ответ на каждое из заданий 11, 12.1, 13.2, 16.1 оценивается 2 баллами.

Если в ответе допущена одна ошибка (в том числе написана лишняя цифра или не написана необходимая цифра), выставляется 1 балл; если допущено две или более ошибки – 0 баллов.

Задания 10, 12.2, 14.2, 16.2, 16.3, 17 оцениваются в соответствии с критериями развернутых ответов.

Максимальный первичный балл за выполнение работы – 47.

**Рекомендации по переводу первичных баллов в отметки по
пятибалльной шкале**

Отметка по пятибалльной шкале	«2»	«3»	«4»	«5»
Первичные баллы	0–12	13–25	26–36	37–47

**Контрольная работа
по БИОЛОГИИ
8 класс
Образец**

Ответы на задания запишите в поля ответов в тексте работы. В случае записи неверного ответа зачеркните его и запишите рядом новый.

Часть 1

1

Как называют специалиста-зоолога, объектом изучения которого является изображённое на фотографии животное?

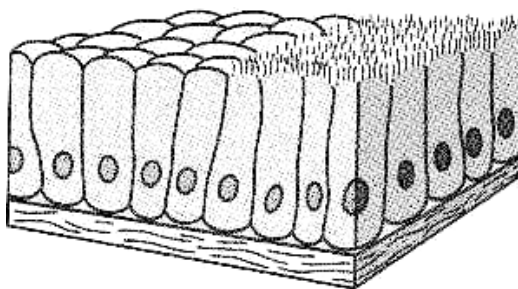
- 1) орнитолог
- 2) гельминтолог
- 3) герпетолог
- 4) энтомолог

Ответ:



2

На рисунке изображена эпителиальная ткань. Выберите из приведенного ниже списка три утверждения, относящиеся к характеристике данной ткани. Запишите в ответе цифры, соответствующие выбранным ответам.



- 1) Выполняет опорную функцию.
- 2) Клетки тесно прилегают друг к другу.
- 3) Выстилает внутреннюю поверхность желудка.
- 4) Клетки располагаются на большом расстоянии друг от друга в волокнистом межклеточном веществе.
- 5) Эта ткань переносит питательные вещества и кислород от пищеварительной системы и органов дыхания к тканям.
- 6) Клетки этой ткани могут быть по форме плоскими, кубическими, цилиндрическими.

Ответ:

3

3.1. Определите тип развития насекомых, приведённых в списке. Запишите **цифры**, под которыми указаны насекомые, в соответствующую ячейку таблицы.

Список насекомых:

- 1) малярийный комар
- 2) клоп вредная черепашка
- 3) комнатная муха
- 4) зелёный кузнечик
- 5) оранжерейная тля
- 6) майский жук

Ответ:

Развитие с полным превращением	Развитие с неполным превращением

3.2. Какой тип развития характерен для виноградной улитки, изображённой на рисунке? Обоснуйте свой ответ.

Ответ: _____

Обоснование: _____



ИЛИ

3

3.1. Определите тип питания организмов, приведённых в списке. Запишите **цифры**, под которыми указаны организмы, в соответствующую ячейку таблицы.

Список организмов:

- 1) ламинария
- 2) мухомор
- 3) кукушкин лён
- 4) кукушка
- 5) дождевой червь
- 6) репчатый лук

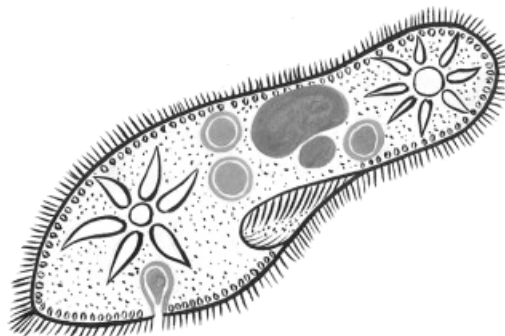
Ответ:

Автотрофный тип питания	Гетеротрофный тип питания

3.2. Какой тип питания характерен для инфузории туфельки, изображённой на рисунке? Обоснуйте свой ответ.

Ответ: _____

Обоснование: _____



4

Установите последовательность расположения систематических групп животных, начиная с самой крупной.

- 1) Многоклеточные
- 2) Белянка капустная
- 3) Животные
- 4) Насекомые
- 5) Членистоногие
- 6) Чешуекрылые

Ответ:

--	--	--	--	--	--

5

В приведённой ниже таблице между позициями первого и второго столбцов имеется взаимосвязь.

Животное	Орган
таракан	трахея
беззубка	...

5.1. Какое понятие следует вписать на место пропуска в этой таблице?

- 1) лёгкое
- 2) кожа
- 3) жабра
- 4) воздушный мешок

Ответ:

--

5.2. Какая система у майского жука из-за разветвлённости трахей перестала выполнять функцию переноса кислорода?

Ответ: _____

6

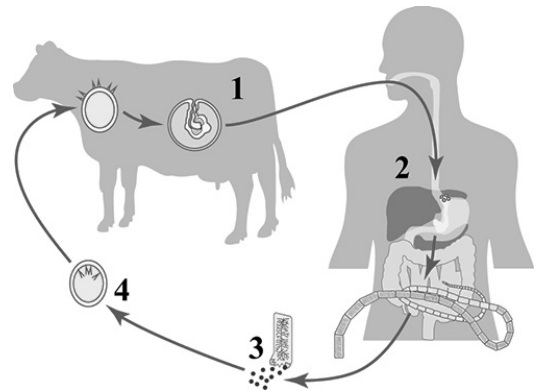
Рассмотрите схему, на которой представлен цикл развития бычьего цепня, и ответьте на вопросы.

6.1. Какой цифрой обозначен на схеме промежуточный хозяин?

Ответ:

6.2. Как человек может заразиться бычьим цепнем? Опишите механизм одного из способов заражения.

Ответ:



7

7.1. Установите соответствие между характеристиками кровеносной системы и типами животных: к каждой позиции, данной в первом столбце, подберите соответствующую позицию из второго столбца.

ХАРАКТЕРИСТИКИ КРОВЕНОСНОЙ СИСТЕМЫ

- А) Замкнутая кровеносная система.
- Б) Функцию сердца выполняют окологлоточные кольцевые сосуды.
- В) Незамкнутая кровеносная система.
- Г) Есть спинной и брюшной сосуды.
- Д) Есть сердце на спинной стороне, с отходящими от него сосудами.
- Е) Кровь выходит из сосудов и омывает внутренние органы.

ТИПЫ ЖИВОТНЫХ

- 1) Кольчатые черви
- 2) Членистоногие

Запишите в таблицу выбранные цифры под соответствующими буквами.

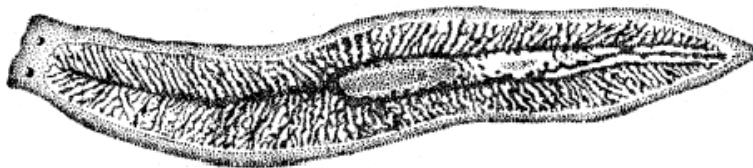
Ответ:

А	Б	В	Г	Д	Е

7.2. Приведите по три примера животных, относящихся к указанным типам. Запишите их названия в таблицу.

Тип Кольчатые черви	Тип Членистоногие

На рисунке изображено белой планарии.



Выберите характеристики, соответствующие данному животному. В ответ запишите соответствующие цифры

А. Движение

- 1) с помощью псевдоподий
- 2) с помощью жгутиков
- 3) с помощью ресничек
- 4) за счет волнообразных сокращений мышц
- 5) за счет конечностей рычажного типа

Б. Пищеварительная система

- 1) замкнутая
- 2) сквозная

В. Кровеносная система

- 1) отсутствует
- 2) замкнутая
- 3) незамкнутая

Г. Выделительная система

- 1) отсутствует
- 2) представлена сократительной вакуолью
- 3) представлена звездчатыми клетками и канальцами
- 4) нефридии
- 5) мальпигиевы сосуды

Д. Нервная система

- 1) сеть нервных клеток
- 2) разбросанные нервные узлы
- 3) два головных нервных узла, от которых отходят нервные стволы
- 4) окологлоточное кольцо и брюшная нервная цепочка

Запишите в таблицу выбранные цифры под соответствующими буквами.

Ответ:

А	Б	В	Г	Д

Изучите данные приведённой ниже таблицы и ответьте на вопросы.

Некоторые особенности человекообразных обезьян и человека

Признаки	Род				
	Гиббон	Орангутан	Шимпанзе	Горилла	Человек
Абсолютная масса мозга (в г)	130	400	345	420	1360
Отношение массы мозга к массе тела	1:73	1:83	1:61	1:220	1:45
Длина шейного отдела (в % длины туловища)	17	24	23	24	26
Полная длина верхних конечностей (в % длины туловища)	230	182	175	154	150
Полная длина нижних конечностей (в % длины туловища)	147	119	128	112	171
Количество шейных позвонков	7	7	7	7	7
Количество грудных позвонков	13	12	13	13	12
Общее количество позвонков	33–34	30–31	33–34	32–33	33–34

9.1. У представителей какого рода человекообразных обезьян самый высокий показатель отношения массы мозга к массе тела?

Ответ: _____

Какие человекообразные обезьяны лучше всех приспособились к жизни в кронах деревьев? Назовите двух представителей.

Ответ: _____

9.2. Какой из приведённых признаков может служить доказательством принадлежности всех приматов к классу Млекопитающие?

Ответ: _____

Ответы на задания запишите в поля ответов в тексте работы. В случае записи неверного ответа зачеркните его и запишите рядом новый.

Часть 2

10

Рассмотрите изображённое на рисунке животное и опишите его, выполнив задания.

Укажите тип симметрии животного.

Ответ: _____

Укажите среду обитания животного.

Ответ: _____



11

Птицы – теплокровные яйцекладущие, приспособленные к полёту. Используя эти сведения, выберите из приведённого ниже списка три утверждения, относящихся к описанию данных признаков этих животных.

Запишите в ответе цифры, соответствующие выбранным ответам.

- 1) Кожа птиц тонкая, сухая, железы отсутствуют.
- 2) Передние конечности видоизменены в крылья.
- 3) Перо – производное эпидермиса кожи, образованное кератином.
- 4) У животных наблюдается высокая скорость метаболизма.
- 5) Яйца птиц покрываются оболочками по мере прохождения по яйцеводу.
- 6) В челюстях отсутствуют зубы.

Ответ:

--	--	--

12

12.1. Установите соответствие между частями пера птицы, обозначенными буквами (А–Д) на рисунке, и их названиями.

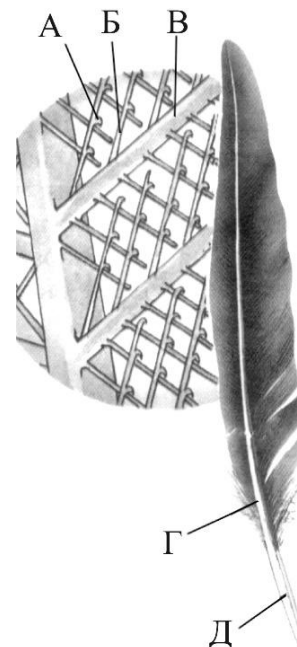
Список названий:

- 1) очин
- 2) стержень
- 3) бородка первого порядка
- 4) бородка второго порядка
- 5) крючочек
- 6) бородка третьего порядка

Запишите в таблицу выбранные цифры под соответствующими буквами.

Ответ:

А	Б	В	Г	Д



12.2. Напишите название типа пера, изображённого на

рисунке. Ответ: _____

Какую функцию выполняют такие перья?

13

13.1. Рассмотрите рисунок. Какая конечность птицы изображена на рисунке?

Ответ: _____

13.2. Установите соответствие между отделами конечности, обозначенными буквами (А–В) на рисунке, и их названиями.

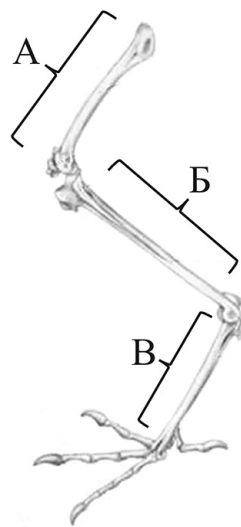
Список названий:

- 1) голень
- 2) цевка
- 3) бедро
- 4) пряжка

Запишите в таблицу выбранные цифры под соответствующими буквами.

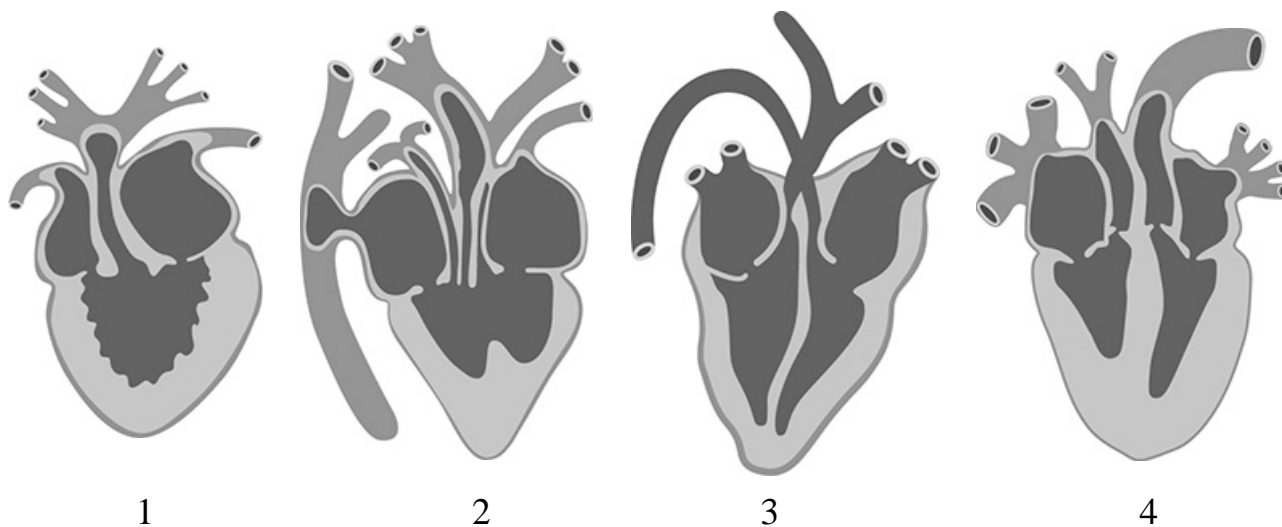
Ответ:

А	Б	В



14

14.1. Какой цифрой на рисунке обозначено сердце птиц?



Ответ:

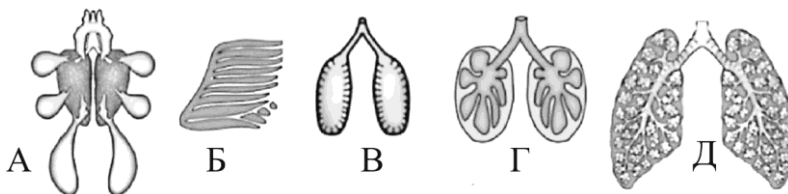
14.2. Какая анатомическая особенность в строении сердца птиц способствует теплокровности этих животных?

Ответ: _____

14.3. Сколько кругов кровообращения у птиц? Ответ запишите цифрой.

15

15.1. Какой буквой на рисунке обозначена дыхательная система птиц?



 Ответ:

15.2. Какая существует анатомическая особенность в строении лёгких птиц – приспособление к полёту?

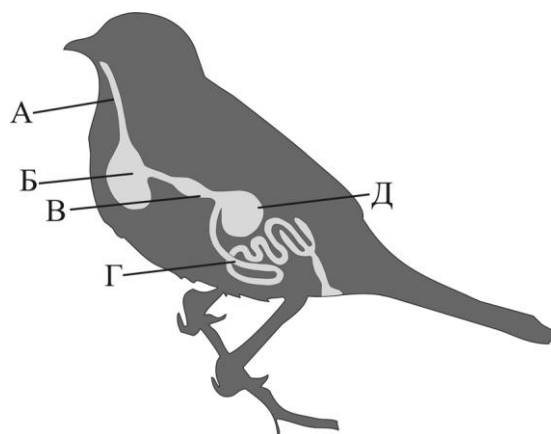
 Ответ: _____

16

16.1. На рисунке представлена пищеварительная система птиц. Установите соответствие между отделами пищеварительной системы, обозначенными буквами (А–Д) на рисунке, и их названиями.

Список названий:

- 1) железистый желудок
- 2) мускулистый желудок
- 3) пищевод
- 4) тонкий кишечник
- 5) зоб
- 7) клоака



Запишите в таблицу выбранные цифры под соответствующими буквами.

 Ответ:

А	Б	В	Г	Д
<input type="text"/>	<input type="text"/>	<input type="text"/>	<input type="text"/>	<input type="text"/>

16.2. Какую функцию выполняет железистый желудок и какую функцию выполняет мускулистый? Для каждого отдела укажите одну его функцию.

 Ответ: _____

16.3. Укажите две особенности пищеварения у птиц, которые являются приспособлениями к полёту.

 Ответ: _____

17

Птицы – важнейший элемент экосистем. Какое значение они имеют в лесных сообществах? Напишите три значения.

 Ответ:

Значение 1. _____

Значение 2. _____

Значение 3. _____